



LEGENDA PAVIMENTAZIONI

- Pavimento in ceramica
- Pavimento in marmo
- Pavimento in legno
- Pavimento in cemento
- Pavimento in gres
- Pavimento in travertino
- Pavimento in porfido
- Pavimento in granito
- Pavimento in basalto
- Pavimento in marmo nero
- Pavimento in marmo bianco
- Pavimento in marmo rosa
- Pavimento in marmo verde
- Pavimento in marmo azzurro
- Pavimento in marmo giallo
- Pavimento in marmo rosso
- Pavimento in marmo verde scuro
- Pavimento in marmo azzurro scuro
- Pavimento in marmo rosso scuro
- Pavimento in marmo verde scuro
- Pavimento in marmo azzurro scuro
- Pavimento in marmo rosso scuro
- Pavimento in marmo verde scuro
- Pavimento in marmo azzurro scuro
- Pavimento in marmo rosso scuro
- Pavimento in marmo verde scuro
- Pavimento in marmo azzurro scuro

LEGENDA CONTROGOTTITI

- Controgottiti in cemento
- Controgottiti in marmo
- Controgottiti in legno
- Controgottiti in cemento
- Controgottiti in travertino
- Controgottiti in porfido
- Controgottiti in granito
- Controgottiti in basalto
- Controgottiti in marmo nero
- Controgottiti in marmo bianco
- Controgottiti in marmo rosa
- Controgottiti in marmo verde
- Controgottiti in marmo azzurro
- Controgottiti in marmo giallo
- Controgottiti in marmo rosso
- Controgottiti in marmo verde scuro
- Controgottiti in marmo azzurro scuro
- Controgottiti in marmo rosso scuro
- Controgottiti in marmo verde scuro
- Controgottiti in marmo azzurro scuro
- Controgottiti in marmo rosso scuro
- Controgottiti in marmo verde scuro
- Controgottiti in marmo azzurro scuro
- Controgottiti in marmo rosso scuro
- Controgottiti in marmo verde scuro
- Controgottiti in marmo azzurro scuro

SPEDIRE E SCOPRIRE:
STI Zappalà & Partners spa - Studio Zappalà

Spazio & Forma del Cortile Interno
 STUDIO ZAPPALÀ & PARTNERS
 VIALE MONTENAPOLEONE, 101
 00187 ROMA, ITALIA
 TEL. +39 06 47811111
 WWW.STIZAPPALÀ.COM

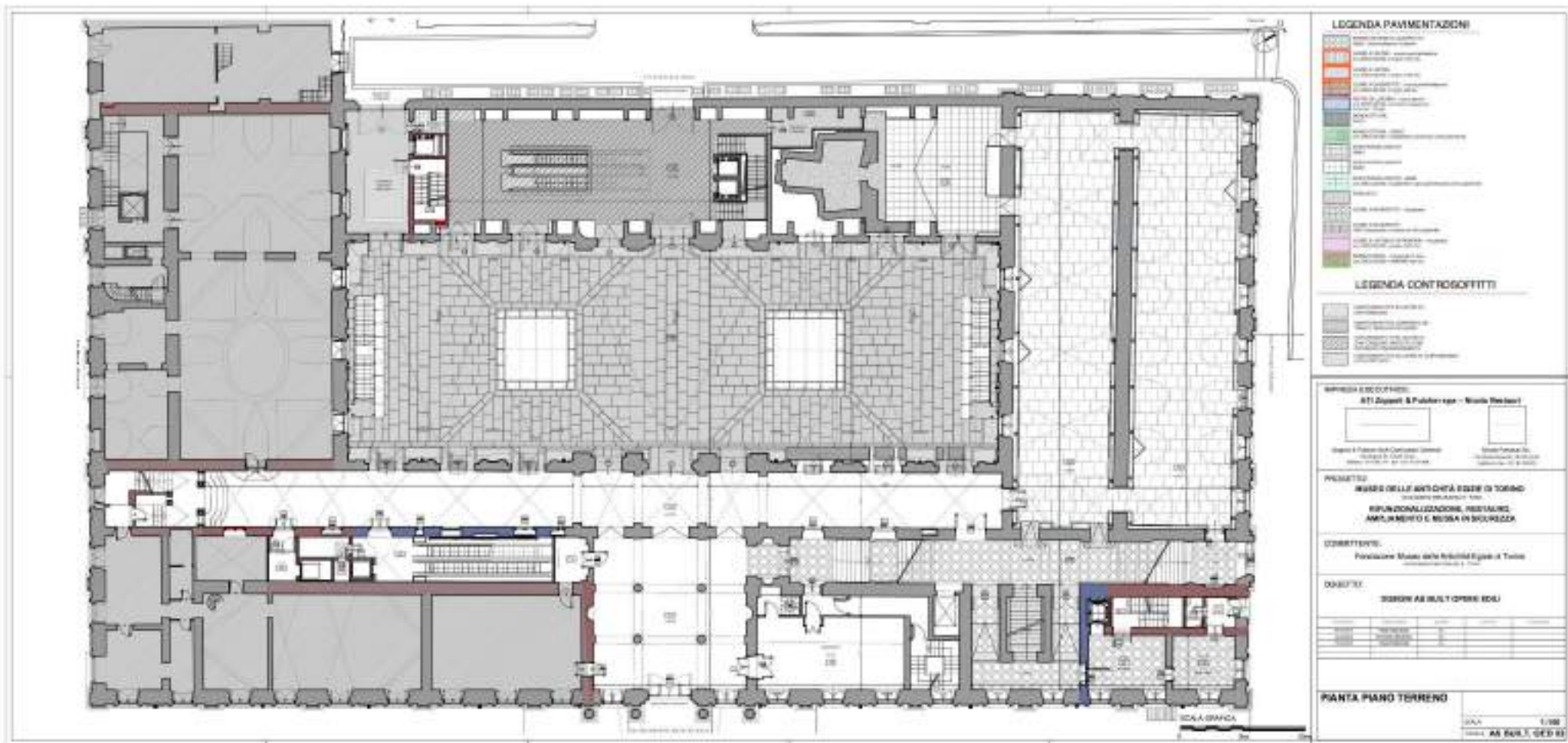
PROGETTO:
PALAZZO DELL'ANTICHITÀ ESSE DI TORINO
 INTERVENTO DI RESTAURO, RIFUNZIONALIZZAZIONE, RESTAURINO, AMPLIAMENTO E NUOVA IN SICUREZZA

COMITENTE:
 Fondazione Museo delle Arti e degli Mestieri di Torino
 VIALE MONTENAPOLEONE, 101
 00187 ROMA, ITALIA

CONDOTTORE:
OSBORN ERICSSON OSHI

Pianta Piano Primo
IP000

DATA: 1/2024
 AUTORE: A3 BULT_OSD 02



LEGENDA PAVIMENTAZIONI

- Pavimento in ceramica
- Pavimento in marmo
- Pavimento in granito
- Pavimento in travertino
- Pavimento in calcare
- Pavimento in gres
- Pavimento in porfido
- Pavimento in basalto
- Pavimento in granito scuro
- Pavimento in marmo scuro
- Pavimento in marmo rosso
- Pavimento in marmo verde
- Pavimento in marmo azzurro
- Pavimento in marmo viola
- Pavimento in marmo nero
- Pavimento in marmo bianco
- Pavimento in marmo grigio
- Pavimento in marmo chiaro
- Pavimento in marmo scuro
- Pavimento in marmo molto scuro
- Pavimento in marmo nero
- Pavimento in marmo scuro
- Pavimento in marmo molto scuro
- Pavimento in marmo nero
- Pavimento in marmo scuro

LEGENDA CONTROSOFFITTI

- Controsoffitto in gesso
- Controsoffitto in alluminio
- Controsoffitto in acciaio
- Controsoffitto in legno
- Controsoffitto in PVC
- Controsoffitto in ferro
- Controsoffitto in rame
- Controsoffitto in oro
- Controsoffitto in argento

SPERIMENTAZIONE

- STI Support & Publinterage - Studio The last
- Studio di Progetto del Contorno Urbano
- Studio di Progetto del Contorno Urbano
- Studio di Progetto del Contorno Urbano
- Studio di Progetto del Contorno Urbano
- Studio di Progetto del Contorno Urbano
- Studio di Progetto del Contorno Urbano
- Studio di Progetto del Contorno Urbano
- Studio di Progetto del Contorno Urbano

PROGETTO:
MUSEO DELL'ANTICHITÀ EGIZIA DI TORINO
 INTERNO - OPERAZIONE 100
**RIFUNZIONALIZZAZIONE, RESTAURO,
 AMPLIAMENTO E NUOVA IN SICUREZZA**

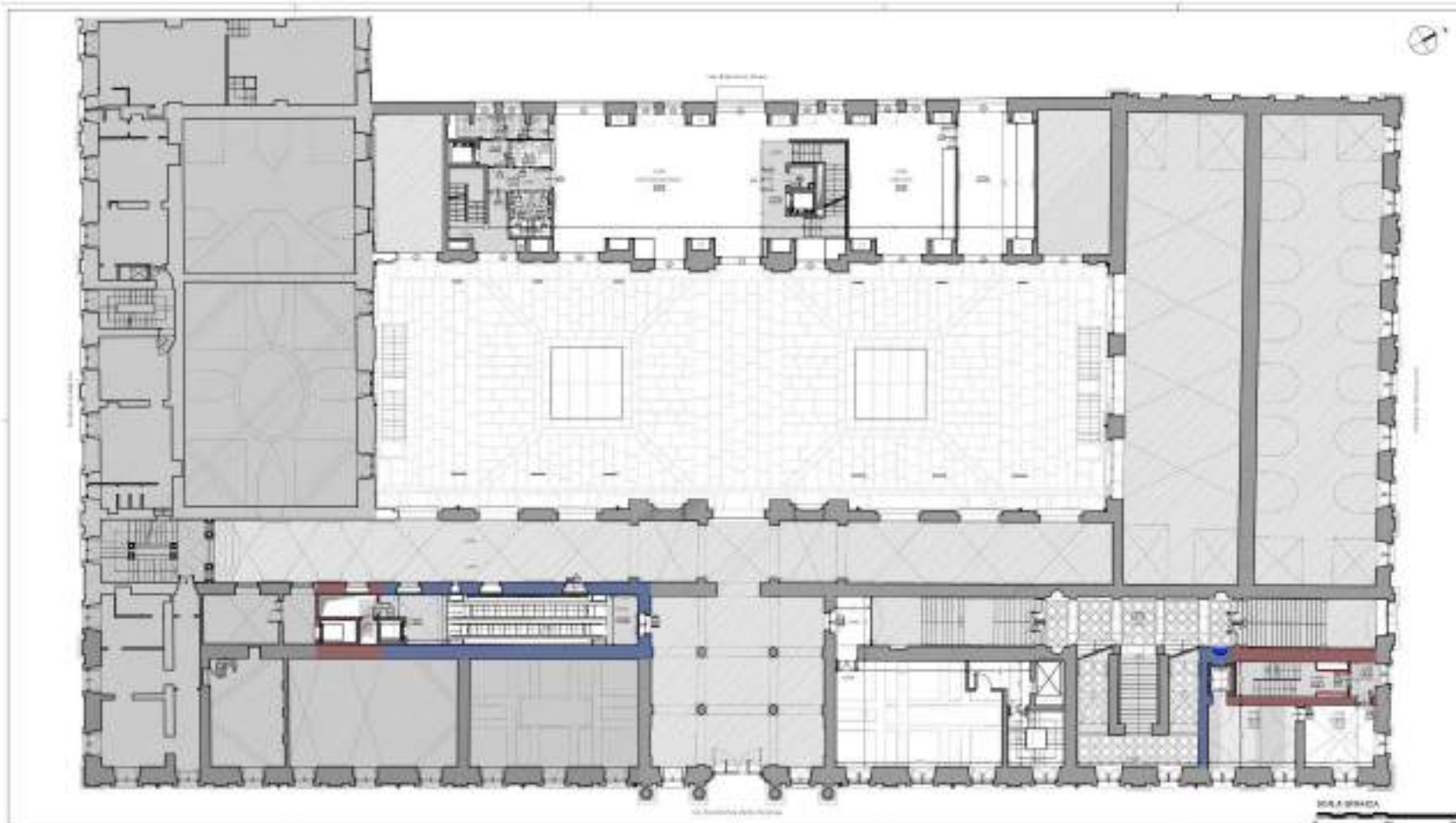
COMITENTE:
 Fondazione Museo delle Antichità Egizie di Torino
 Direzione Regionale del Patrimonio Culturale

CONDOTTORE:
OSBORN AS MULTI OPERA S.p.A.

DESCRIZIONE	QUANTITÀ	UNITÀ	VALORE

Pianta Piano Terreno

Scala: 1/100
 Data: 05/03/2010
 Autore: ASBUT, GEO 83



LEGENDA PAVIMENTAZIONI

[Pattern]	1. Pavimento in ceramica
[Pattern]	2. Pavimento in marmo
[Pattern]	3. Pavimento in legno
[Pattern]	4. Pavimento in cemento
[Pattern]	5. Pavimento in pietra
[Pattern]	6. Pavimento in metallo
[Pattern]	7. Pavimento in vetro
[Pattern]	8. Pavimento in gres
[Pattern]	9. Pavimento in travertino
[Pattern]	10. Pavimento in calcare
[Pattern]	11. Pavimento in sabbia
[Pattern]	12. Pavimento in ghiaia
[Pattern]	13. Pavimento in ciottoli
[Pattern]	14. Pavimento in macchinato
[Pattern]	15. Pavimento in cemento macchinato
[Pattern]	16. Pavimento in cemento macchinato con sabbia
[Pattern]	17. Pavimento in cemento macchinato con ghiaia
[Pattern]	18. Pavimento in cemento macchinato con ciottoli
[Pattern]	19. Pavimento in cemento macchinato con macchinato
[Pattern]	20. Pavimento in cemento macchinato con macchinato e sabbia
[Pattern]	21. Pavimento in cemento macchinato con macchinato e ghiaia
[Pattern]	22. Pavimento in cemento macchinato con macchinato e ciottoli
[Pattern]	23. Pavimento in cemento macchinato con macchinato e macchinato
[Pattern]	24. Pavimento in cemento macchinato con macchinato e macchinato e sabbia
[Pattern]	25. Pavimento in cemento macchinato con macchinato e macchinato e ghiaia
[Pattern]	26. Pavimento in cemento macchinato con macchinato e macchinato e ciottoli
[Pattern]	27. Pavimento in cemento macchinato con macchinato e macchinato e macchinato
[Pattern]	28. Pavimento in cemento macchinato con macchinato e macchinato e macchinato e sabbia
[Pattern]	29. Pavimento in cemento macchinato con macchinato e macchinato e macchinato e ghiaia
[Pattern]	30. Pavimento in cemento macchinato con macchinato e macchinato e macchinato e ciottoli

LEGENDA CONTROGOTTITI

[Pattern]	1. Controgottiti in cemento
[Pattern]	2. Controgottiti in metallo
[Pattern]	3. Controgottiti in legno
[Pattern]	4. Controgottiti in vetro
[Pattern]	5. Controgottiti in gres
[Pattern]	6. Controgottiti in travertino
[Pattern]	7. Controgottiti in calcare
[Pattern]	8. Controgottiti in sabbia
[Pattern]	9. Controgottiti in ghiaia
[Pattern]	10. Controgottiti in ciottoli
[Pattern]	11. Controgottiti in macchinato
[Pattern]	12. Controgottiti in cemento macchinato
[Pattern]	13. Controgottiti in cemento macchinato con sabbia
[Pattern]	14. Controgottiti in cemento macchinato con ghiaia
[Pattern]	15. Controgottiti in cemento macchinato con ciottoli
[Pattern]	16. Controgottiti in cemento macchinato con macchinato
[Pattern]	17. Controgottiti in cemento macchinato con macchinato e sabbia
[Pattern]	18. Controgottiti in cemento macchinato con macchinato e ghiaia
[Pattern]	19. Controgottiti in cemento macchinato con macchinato e ciottoli
[Pattern]	20. Controgottiti in cemento macchinato con macchinato e macchinato
[Pattern]	21. Controgottiti in cemento macchinato con macchinato e macchinato e sabbia
[Pattern]	22. Controgottiti in cemento macchinato con macchinato e macchinato e ghiaia
[Pattern]	23. Controgottiti in cemento macchinato con macchinato e macchinato e ciottoli
[Pattern]	24. Controgottiti in cemento macchinato con macchinato e macchinato e macchinato
[Pattern]	25. Controgottiti in cemento macchinato con macchinato e macchinato e macchinato e sabbia
[Pattern]	26. Controgottiti in cemento macchinato con macchinato e macchinato e macchinato e ghiaia
[Pattern]	27. Controgottiti in cemento macchinato con macchinato e macchinato e macchinato e ciottoli
[Pattern]	28. Controgottiti in cemento macchinato con macchinato e macchinato e macchinato e macchinato
[Pattern]	29. Controgottiti in cemento macchinato con macchinato e macchinato e macchinato e macchinato e sabbia
[Pattern]	30. Controgottiti in cemento macchinato con macchinato e macchinato e macchinato e macchinato e ghiaia

OPERE ESECUTIVE
 RTI Aspetti & Pultrone - Nochi Partners

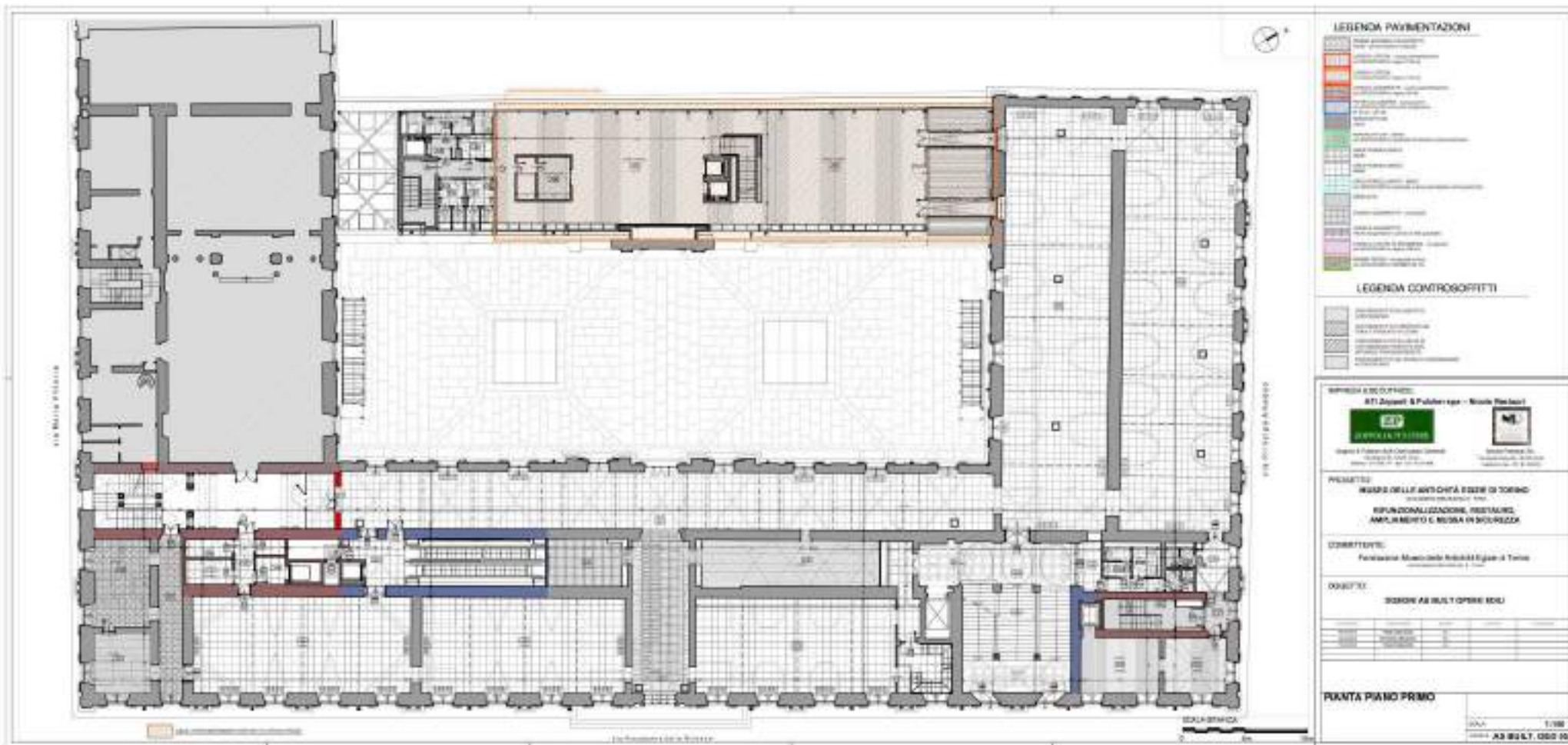
PROGETTO
 PALAZZO DELLA ANTICHITÀ EGEE DI TORINO
 RIFUNZIONALIZZAZIONE, RESTAURO,
 AMPLIAMENTO E NUOVA IN SCELTA

COMITENTE
 FUNZIONE MUSEO DIO RISORSE EGEE E ROMANE
 UNIVERSITÀ DEL SAPO

DIRETTORE
 DESIGN AB BULT OPERA EDIL

PANTA PIANO
AMMEZZATO TERRENO

SCALE: 1:200
 DATA: 05/05/2024



LEGENDA PAVIMENTAZIONI

- Pavimento in cemento
- Pavimento in ceramica
- Pavimento in marmo
- Pavimento in legno
- Pavimento in metallo
- Pavimento in granito
- Pavimento in travertino
- Pavimento in porfido
- Pavimento in basalto
- Pavimento in gres
- Pavimento in cemento lucido
- Pavimento in cemento opaco
- Pavimento in cemento satinato
- Pavimento in cemento grezzo
- Pavimento in cemento liscio
- Pavimento in cemento stampato
- Pavimento in cemento decorato
- Pavimento in cemento colorato
- Pavimento in cemento macchiato
- Pavimento in cemento screpolato
- Pavimento in cemento liscio con griglia
- Pavimento in cemento liscio con griglia e griglia
- Pavimento in cemento liscio con griglia e griglia e griglia
- Pavimento in cemento liscio con griglia e griglia e griglia e griglia
- Pavimento in cemento liscio con griglia e griglia e griglia e griglia e griglia
- Pavimento in cemento liscio con griglia e griglia e griglia e griglia e griglia e griglia
- Pavimento in cemento liscio con griglia e griglia e griglia e griglia e griglia e griglia e griglia

LEGENDA CONTROGORTITI

- Controgortiti in cemento
- Controgortiti in ceramica
- Controgortiti in marmo
- Controgortiti in legno
- Controgortiti in metallo
- Controgortiti in granito
- Controgortiti in travertino
- Controgortiti in porfido
- Controgortiti in basalto
- Controgortiti in gres

SPEDIRE IN COPIA A:
BT Zapetti & Pederzoli spa - Studio Progetti

 Via S. Felice 10 - 37060 San Giovanni Lupatoto (VI) - Tel. 0445/960011 - Fax 0445/960012

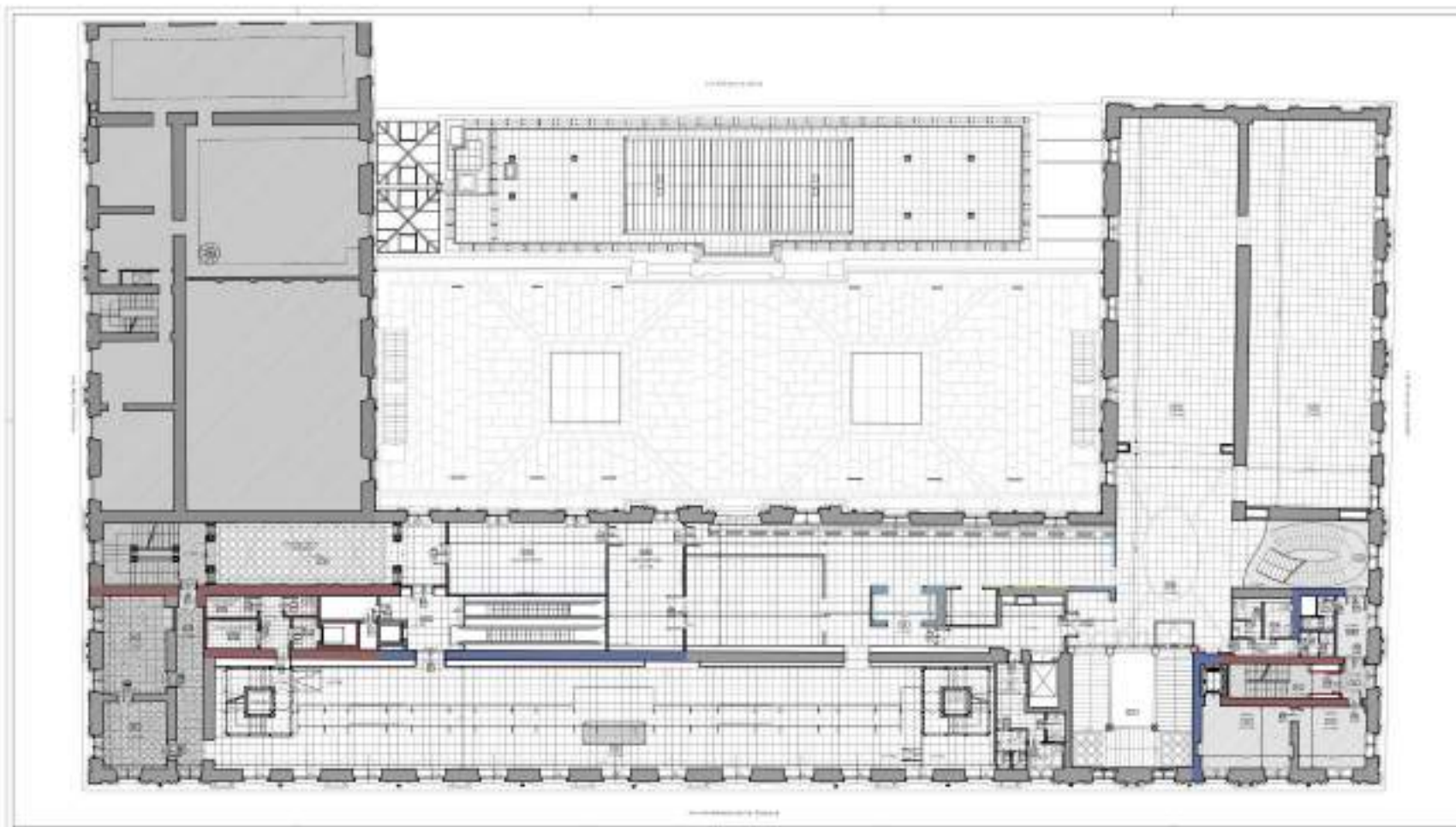
PROGETTO:
MUSEO DELL'ANTICHITÀ EGIZIA DI TORINO
 INTERVENTO DI RESTAURO, RIFUNZIONALIZZAZIONE, RESTAURO, AMPLIAMENTO E NUOVA IN SICUREZZA

COMITENTE:
 Fondazione Museo delle Antichità Egizie di Torino
 Via S. Felice 10 - 37060 San Giovanni Lupatoto (VI) - Tel. 0445/960011 - Fax 0445/960012

OGGETTO:
OPERE DI RISTRUTTURAZIONE E AMPLIAMENTO

DATA	DESCRIZIONE	PROGETTISTA	VERIFICATO

Pianta Piano Primo
 Scala: 1/100
 Foglio: A3 BULT. 000 00



SPEDIRE IN COPIA A:
 RTI Zappalà & Pederzoli spa - Studio Pederzoli

RTI ZAPPALÀ & PEDERZOLI SPA **STUDIO PEDERZOLI**

Spazio e Progetto del Capoluogo emiliano
 41012 REGGIO EMILIA (RE) - Via S. Maria 10

Spazio Forma del
 41012 REGGIO EMILIA (RE) - Via S. Maria 10

PROGETTO:
 PALAZZO DELL'ANTICHITÀ E DELLE SORDITÀ
 INTERVENTO DI RESTAURO, RIFUNZIONALIZZAZIONE, RESTAURINO, AMPLIAMENTO E NUOVA IN SICUREZZA

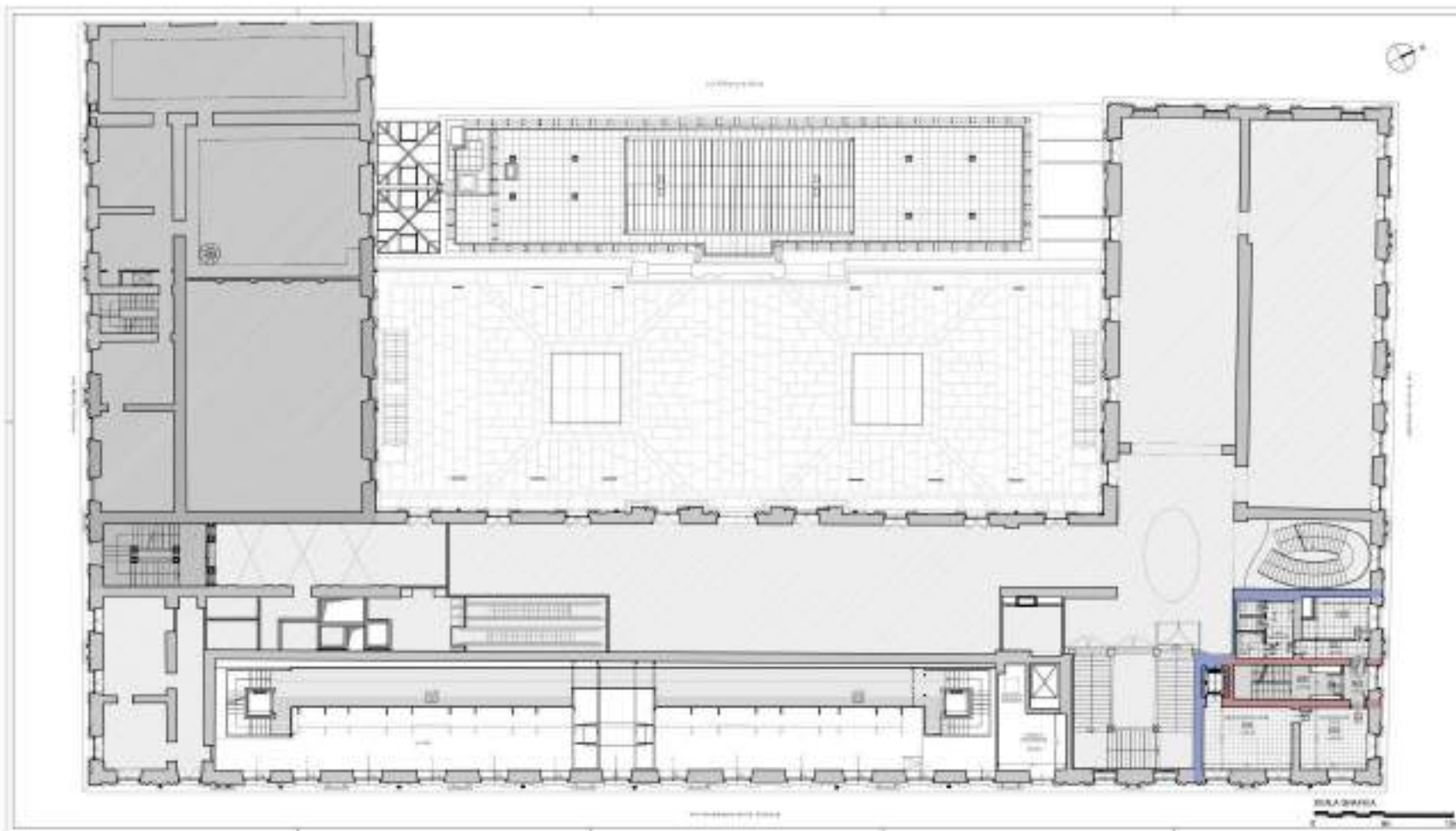
COMITENTE:
 Fondazione Museo delle Arti e degli Stessi di Torino
 viale Mazzini 10 - 10121 TORINO

OGGETTO:
 SOGNO DI MULTISERVIZIO

NO.	DESCRIZIONE	DATA	STATO

PIANTA PIANO SECONDO

DATA: 1/2018
 AUTORE: AD BOUTI GEM ET



LEGENDA PAVIMENTAZIONI

- 1. Pavimento in ceramica
- 2. Pavimento in marmo
- 3. Pavimento in legno
- 4. Pavimento in cemento
- 5. Pavimento in gres
- 6. Pavimento in travertino
- 7. Pavimento in porfido
- 8. Pavimento in granito
- 9. Pavimento in calcare
- 10. Pavimento in sabbia
- 11. Pavimento in ghiaia
- 12. Pavimento in ghiaia e cemento
- 13. Pavimento in ghiaia e sabbia
- 14. Pavimento in ghiaia e ghiaia
- 15. Pavimento in ghiaia e ghiaia
- 16. Pavimento in ghiaia e ghiaia
- 17. Pavimento in ghiaia e ghiaia
- 18. Pavimento in ghiaia e ghiaia
- 19. Pavimento in ghiaia e ghiaia
- 20. Pavimento in ghiaia e ghiaia

LEGENDA CONTROSOFFITTI

- 1. Controsoffitto in gesso
- 2. Controsoffitto in alluminio
- 3. Controsoffitto in acciaio
- 4. Controsoffitto in ferro
- 5. Controsoffitto in rame
- 6. Controsoffitto in zinco
- 7. Controsoffitto in nichel
- 8. Controsoffitto in titanio
- 9. Controsoffitto in carbonio
- 10. Controsoffitto in silicio
- 11. Controsoffitto in germanio
- 12. Controsoffitto in arsenico
- 13. Controsoffitto in selenio
- 14. Controsoffitto in tellurio
- 15. Controsoffitto in iodio
- 16. Controsoffitto in bromo
- 17. Controsoffitto in cloro
- 18. Controsoffitto in fluoro
- 19. Controsoffitto in ossigeno
- 20. Controsoffitto in azoto

SPERSA E COLTIVAZIONE
 BT Support & Publications - Studio Pinzauti



Studio Pinzauti
Via...
Tel. ...



Studio Pinzauti
Via...
Tel. ...

PROGETTO:
 MUNICIPIO DI TORINO - SEGRETO DI TORINO
 RIFUNZIONALIZZAZIONE, RESTAURI,
 AMPLIAMENTO E NUOVA SICUREZZA

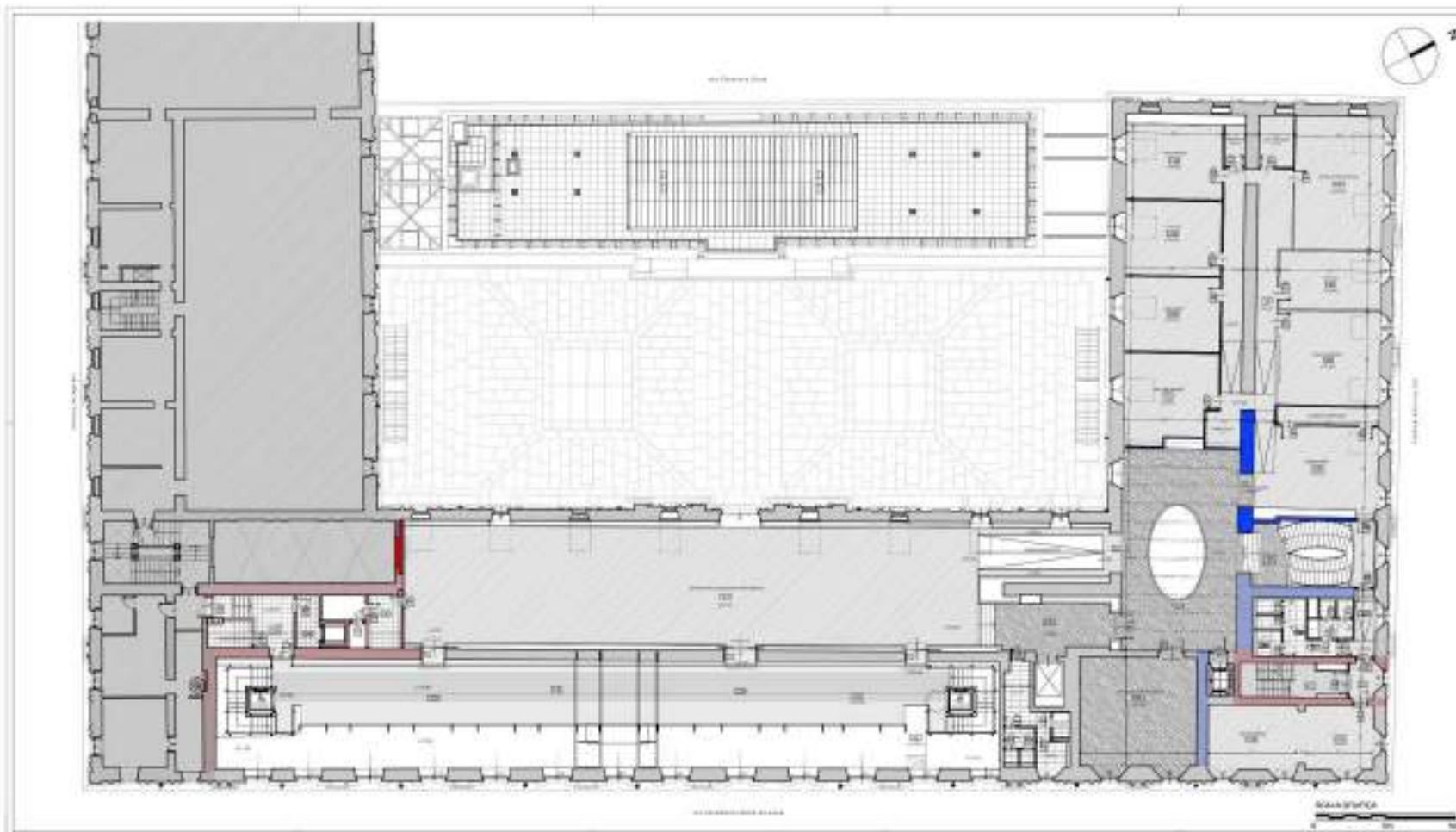
COORDINATORE:
 Francesco Musco (della ANASIS Egitto & Torino)

DIRETTORE:
 DOMENICO ARBUSTI OPERA EDIL

NO.	DESCRIZIONE	DATA	STATO

Pianta Piano
AMMESSA D SECONDO

DATA: 1/2018
 AUTORE: ARBUSTI - CED 28



LEGENDA PAVIMENTAZIONI

- 1. Pavimento in marmo
- 2. Pavimento in travertino
- 3. Pavimento in calcare
- 4. Pavimento in cemento
- 5. Pavimento in legno
- 6. Pavimento in ceramica
- 7. Pavimento in mosaico
- 8. Pavimento in stucco
- 9. Pavimento in gesso
- 10. Pavimento in malta
- 11. Pavimento in sabbia
- 12. Pavimento in ghiaia
- 13. Pavimento in pietre
- 14. Pavimento in mattoni
- 15. Pavimento in tegole
- 16. Pavimento in tegole
- 17. Pavimento in tegole
- 18. Pavimento in tegole
- 19. Pavimento in tegole
- 20. Pavimento in tegole

LEGENDA CONTROSOFFITTI

- 1. Controsoffitto in legno
- 2. Controsoffitto in gesso
- 3. Controsoffitto in stucco
- 4. Controsoffitto in malta
- 5. Controsoffitto in sabbia
- 6. Controsoffitto in ghiaia
- 7. Controsoffitto in pietre
- 8. Controsoffitto in mattoni
- 9. Controsoffitto in tegole
- 10. Controsoffitto in tegole
- 11. Controsoffitto in tegole
- 12. Controsoffitto in tegole
- 13. Controsoffitto in tegole
- 14. Controsoffitto in tegole
- 15. Controsoffitto in tegole

SPERIMENTAZIONE
 STI Support & Publinterage - Studio Per Last
 
 Studio Per Last - Via...
 Studio Per Last - Via...
 Studio Per Last - Via...

PROGETTO:
 MUSEO DELLE ANTICHITÀ EGIZIE DI TORINO
 INTERVENTO DI RESTAURAZIONE
 FUNZIONALIZZAZIONE, RESTAURAZIONE,
 AMPLIAMENTO E NUOVA IN SICUREZZA

COMITENTE:
 Fondazione Museo delle Antichità Egizie di Torino
 Via...
 10121 TORINO

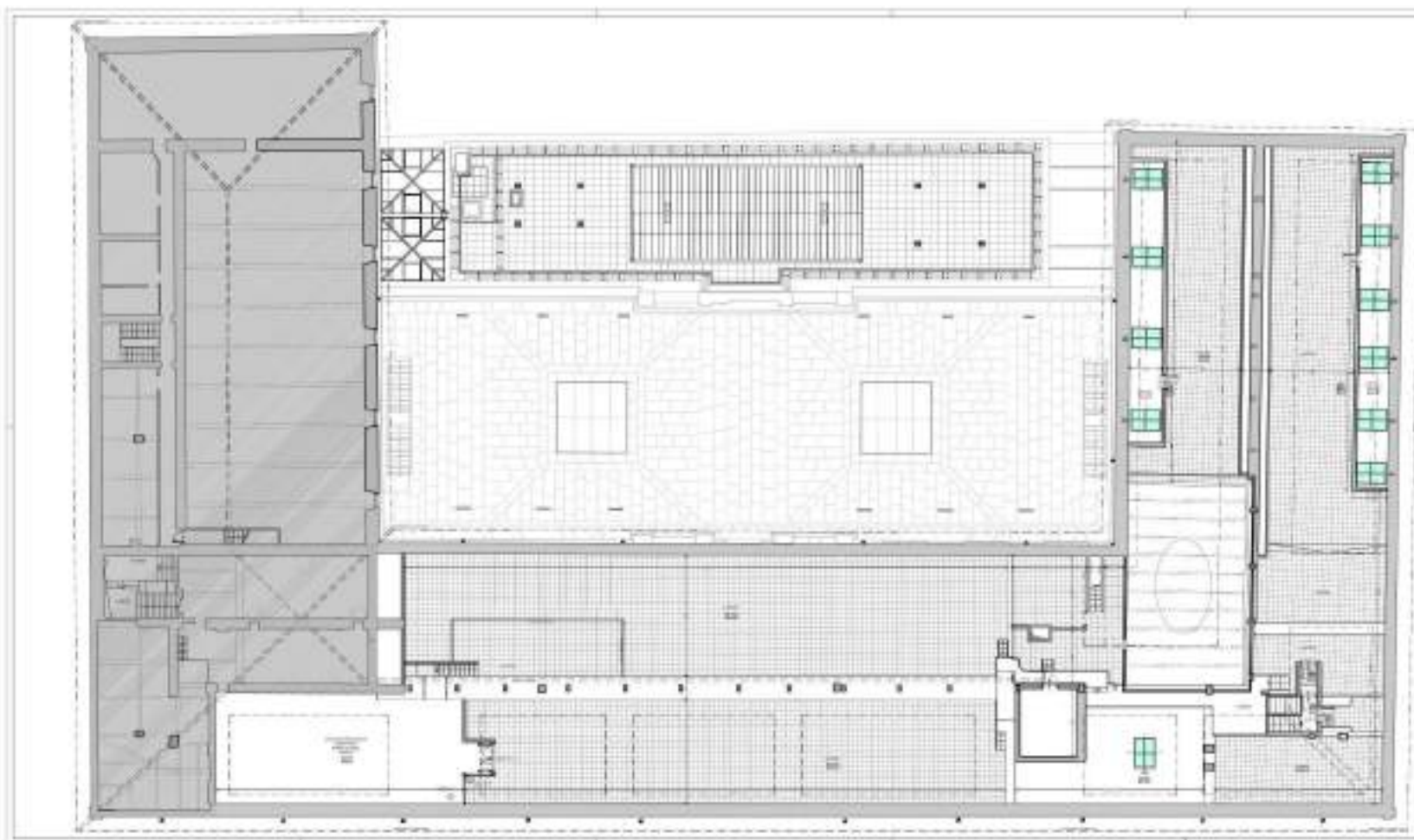
DIRIGENTE:
 DOTTOR ABILITAZIONE EDILIZIA

DATA	DESCRIZIONE	PROGETTISTA	PRODOTTORE
...
...
...
...

SANTA MARIA DELLA PACE

SCALA SPAZIALE

DATA: 1/2008
 AUTORE: A.S. BULT. GEO 08



SPEDIRE IN COPIA A:
RTI Support & Publishing - Nicola Piccini

CAPIF
 Camera Nazionale degli Architetti
 Viale Mazzini, 101
 00187 Roma, Italia
 Tel. +39 06 47801
 Fax +39 06 47802

PROGETTO:
MUSEO DELL'AUTOCITÀ EGIZIA DI TORINO
 INTERNO PROGETTO 100

REDAZIONE:
REDAZIONE

COMITENTE:
 Fondazione Museo delle Civiltà Egizie di Torino
 Viale Mazzini, 101 - 10128 Torino

OGGETTO:
DISegni AR MULTISERVIZIO EDILIZIO

DATA	DESCRIZIONE	PROGETTISTA	PRODOTTORE

PIANTA PIANO SOTTOTETTO

DATA: 1/2018
 AUTORE: AR BUILT.CED.IT